

Palettiseur STS 510

## Palettiseur STS 510 pour machines de production



### Productivité accrue

Le palettiseur STS 510 «SYSMELEC Tray Stacker» a été élaboré pour s'intégrer aisément dans les processus de production, afin d'accroître la productivité des machines d'usinage ou des cellules d'assemblage robotisées.

### Palettisation autonome

Le palettiseur STS 510 a été conçu pour la palettisation rapide de composants miniatures sur palettes non empilables ou qui doivent être traitées de manière non successive. Il peut être intégré à la machine tout en restant autonome.

Son principe de fonctionnement consiste à prendre une palette, la déplacer hors du magasin, l'amener en position de travail puis, après traitement, la remettre à sa place initiale.

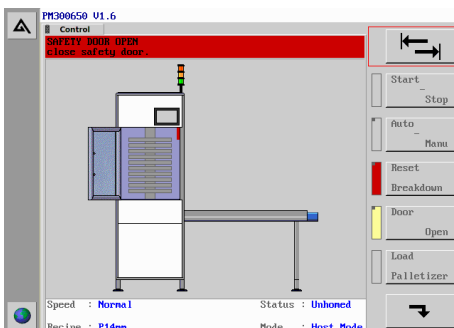
### Interface utilisateur conviviale

Afin d'assurer la sécurité et la sélection de la palette, le palettiseur est équipé d'un automate qui commande le système. Un écran permet de valider les entrées et les sorties des palettes et de visualiser l'état des palettes dans le magasin.

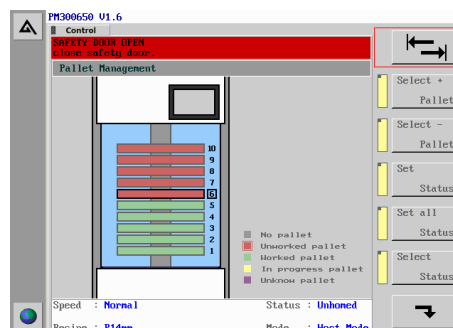
### Solution adaptée

La facilité d'intégration et son rapport qualité-prix très favorable permettent de l'associer aussi bien à de nouvelles machines, qu'à des machines déjà en exploitation.

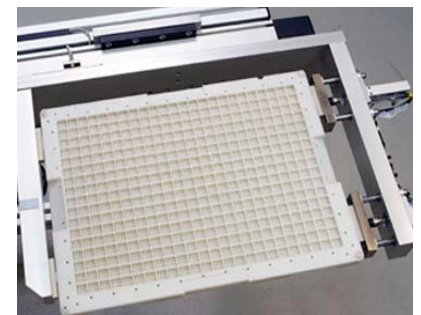
### Gestion du palettiseur



### Gestion des palettes



### Palette sélectionnée



- > Compact
- > Autonome
- > Intégration facile

